

TURBODAILY 4x4

Stradali leggeri a trazione integrale

Da 3,5 a 4 t di P.T.T.

Motore da 76 kW (103 CV)



IVECO

La forza della "mobilità totale"

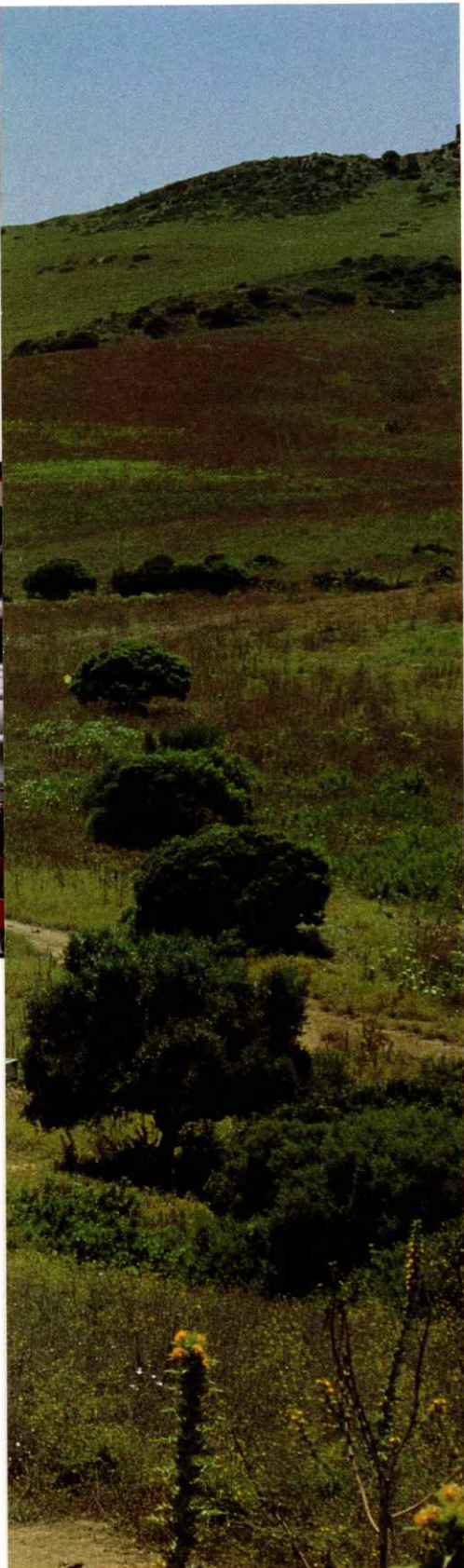
NUOVO TURBODAILY 4x4

Il nuovo TurboDaily 4x4, nuovo nello stile, ancora più moderno e raffinato, nuovo in numerose componenti della meccanica, nuovo nell'ancora superiore confort della cabina è la risposta Iveco alle esigenze di quel particolare settore del trasporto leggero che richiede una "mobilità totale" con capacità di disimpegno in qualsiasi condizione operativa: per lavoro, per compiti di protezione civile e per il tempo libero.

Proposto in un'ampia gamma di versioni e con due P.T.T. (3500 kg al limite della patente B e 4050 kg), è un veicolo a trazione integrale inseribile, caratterizzato da elevata portata utile, manovrabilità, ottime prestazioni, grande robustezza e affidabilità.

E soprattutto offre eccezionali capacità di disimpegno su qualsiasi terreno: sterrati, sentieri di montagna, terreni agricoli, cave e cantieri, fondi innevati o ghiacciati, piste desertiche, sono il suo habitat ideale.





**Equipaggiamento elegante
e ricche dotazioni per confort
e sicurezza**

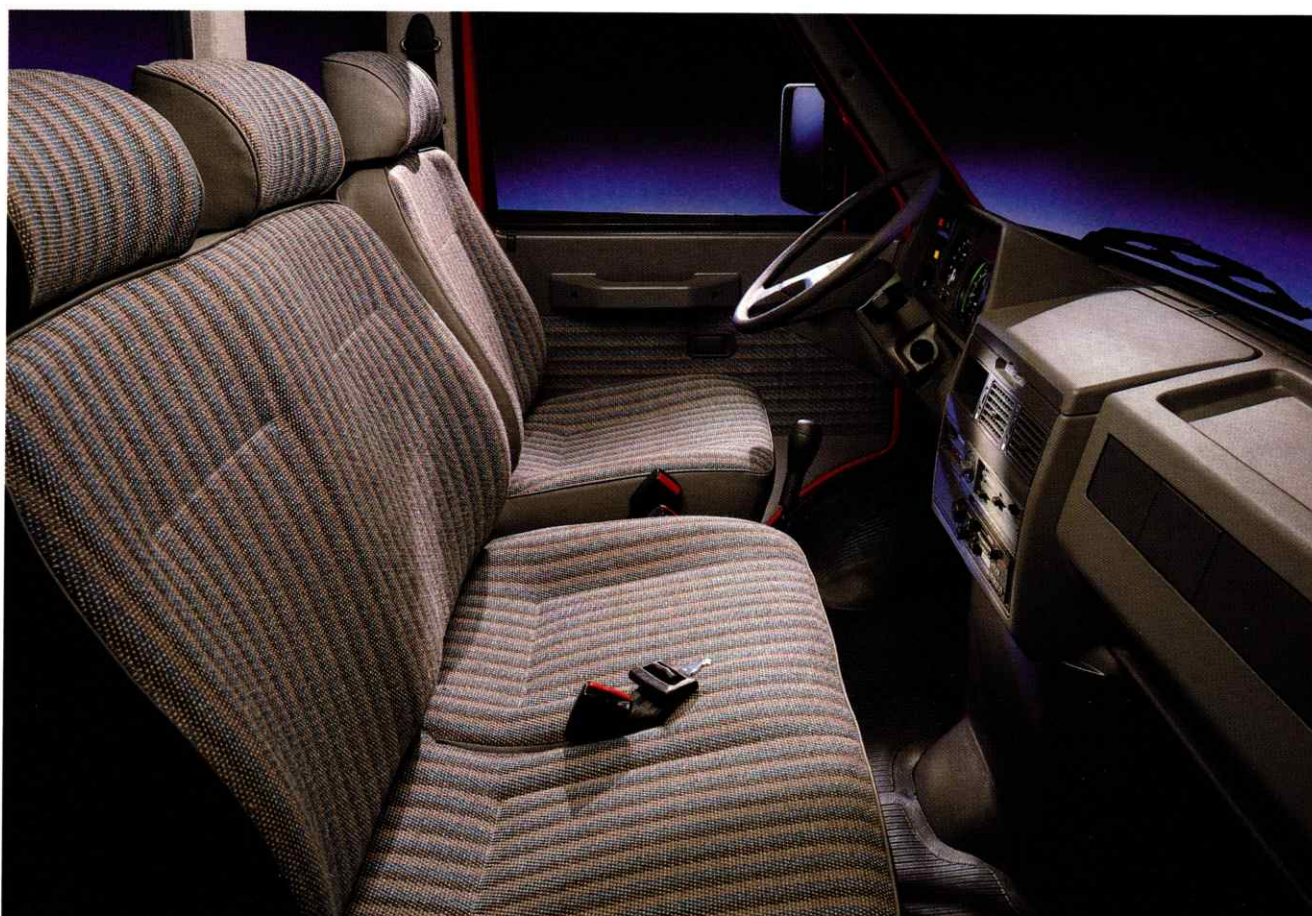
LA CABINA

Il TurboDaily 4x4 mantiene le note ed apprezzate prerogative di confort di marcia e di guidabilità comuni a tutti i modelli della nuova gamma Daily.

La rinnovata cabina semiavanzata offre una comoda accessibilità ed è completamente libera per l'attraversamento da parte a parte. È molto silenziosa (il motore è collocato all'esterno, isolato dall'abitacolo) ed è ottimamente climatizzata. Arredata con cura e buon gusto, è dotata di un equipaggiamento completo e funzionale.

Il posto di guida è di tipo automobilistico: confortevole e spazioso, offre un'ottima visibilità, una ricca strumentazione completa, comandi a portata di mano e facilmente identificabili.

All'elevato confort di marcia contribuiscono la posizione arretrata (dietro all'asse ruote) del posto guida e le sospensioni anteriori a ruote indipendenti.



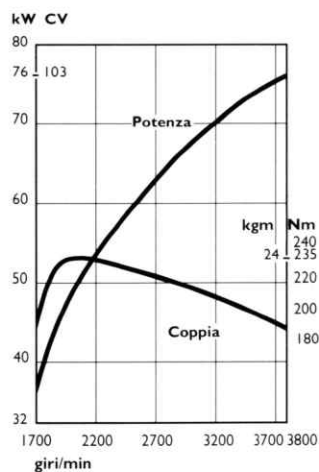
**Robustezza, per prestazioni
con sicurezza ed
affidabilità in esercizio**

LA MECCANICA

Motore 2.5 turbodiesel a iniezione diretta

È il noto 4 cilindri turbodiesel Sofim 2.5 a iniezione diretta, con cilindrata di 2499 cc o potenza disponibile di 103 CV a 3800 giri/min e 24 kgm di coppia a soli 2000 giri/min.

Un motore generoso, brillante ed economico, che pone il TurboDaily 4x4 ai vertici prestazionali nella sua classe e portata, consentendogli velocità commerciali molto elevate e grandi capacità di disimpegno anche a pieno carico sui terreni più difficili.



Motore turbo a iniezione diretta.
Potenza massima 76 kW (103 CV)
a 3.800 giri/min.
Coppia massima 235 Nm (24 kgm)
a 2.000 giri/min.
(Direttiva CEE 88/195).

Telaio a longheroni per robustezza e allestibilità

Come tutti i veicoli della gamma Daily, il TurboDaily 4x4 adotta un robusto telaio di concezione camionistica, realizzato con longheroni a "C" collegati da traverse chiodate sull'anima.

Resistente ai carichi ed alle sollecitazioni a vantaggio dell'affidabilità e dell'efficienza del veicolo, è però anche flessibile, e quindi consente di ottimizzare le caratteristiche di trazione in condizioni di massimo disassamento tra le ruote. E, naturalmente, costituisce un'ottima base per qualsiasi tipo di trasformazione e allestimento.

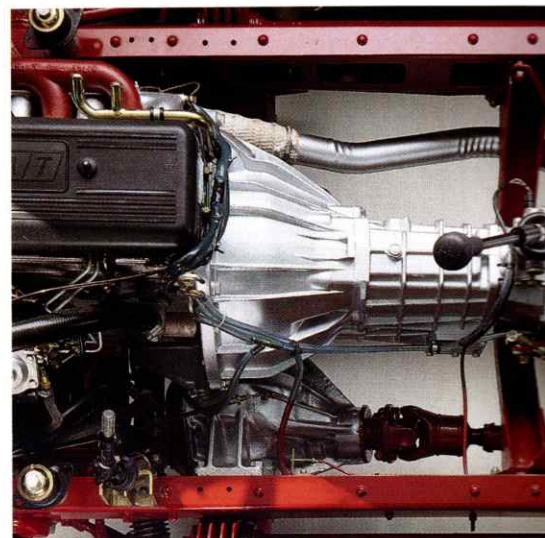
Freni anteriori a disco

Il TurboDaily 4x4 monta un impianto frenante a comando idraulico con freni anteriori a disco, doppio circuito indipendente di sicurezza (a Norme CEE) e servofreno a depressione alimentato da apposita pompa.

I dischi anteriori adottano pinze a quattro pistoncini; i tamburi posteriori hanno ganasce con ferodi ad ampia superficie e recupero automatico del gioco. Sull'asse posteriore è inserito un correttore di frenata in funzione del carico.

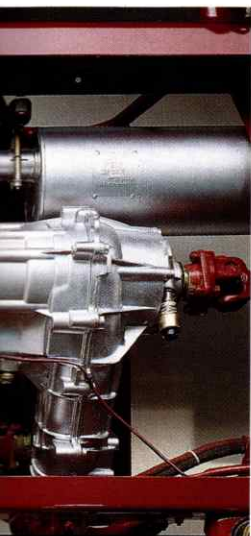
Sospensioni anteriori a ruote indipendenti

Il TurboDaily 4x4 adotta sospensioni anteriori a ruote indipendenti, con doppi triangoli oscillanti ed elementi elastici costituiti da barre di torsione ancorate al telaio, ammortizzatori idraulici telescopici e barra stabilizzatrice antirollio.



La soluzione a ruote indipendenti risulta particolarmente vantaggiosa oltre che per il confort, per la maggiore altezza libera da terra, la tenuta di strada e la maneggevolezza.

Il ponte rigido posteriore è di tipo classico, con molle a balesta semiellittiche, ammortizzatori idraulici telescopici e barra stabilizzatrice antirollio.



Sterzo

È equipaggiato di serie con idroguida, soluzione che ha consentito di ottenere precisione di guida e leggerezza di manovra.

Trazione integrale inseribile

Per il TurboDaily 4x4 si volevano ottenere velocità commerciali elevate, ottimo spunto e capacità di superare forti pendenze, ma anche economicità nei consumi, maneggevolezza e facile guidabilità: per questo è stata scelta la

trazione integrale non permanente; inoltre quando si utilizza la sola trazione posteriore dispositivi a ruota libera sui mozzi anteriori evitano un inutile trascinarsi dei cinematismi di trasmissione.

Si sono così ottenute minori sollecitazioni meccaniche e sensibili vantaggi sul piano dei consumi, minore rumorosità, minore usura dei pneumatici e degli ingranaggi.

Di serie è equipaggiato con differenziale posteriore a bloccaggio meccanico. A richiesta è disponibile un pratico bloccaggio elettrico per il differenziale anteriore: comandato da un pulsante, si disinserisce non appena questo viene rilasciato restituendo al veicolo la normale guidabilità.

Cambio a 5 marce

Il cambio è meccanico (Iveco 2824) a 5 marce avanti sincronizzate (apertura 6,19:1) e RM.

Riduttore/ripartitore

In uscita dal cambio è installato un riduttore/ripartitore Borg Warner a due alberi con riduttore epicicloidale sull'albero primario. La selezione dei due rapporti di trasmissione possibili (normale 1:1 e ridotto 1:2,74) è meccanica, comandata da una leva a quattro posizioni in cabina.

La coppia motrice viene trasmessa ai motoassali per mezzo di alberi di trasmissione tubolari con giunti cardanici.

**Tanti allestimenti,
e si guida anche con la
patente B**

GRANDE VERSATILITÀ

Il TurboDaily 4x4 è disponibile in una completa gamma di versioni, in grado di soddisfare qualsiasi esigenza utilizzativa nello specifico settore del trasporto leggero "a mobilità totale".

Omologabile per P.T.T di 4,0 t. o - per poter essere guidato anche con la sola patente B - 3,5 t., è proposto in un'ampia gamma di versioni base (scudato, cabinato, cassonato, Combi, furgone, con doppia cabina) in cui è possibile effettuare i più svariati allestimenti.

Grazie alle sue eccezionali caratteristiche di disimpegno, alla maneggevolezza ed alle levate capacità di carico e portata è un veicolo ideale per impieghi nella protezione civile, forestale, ambulanze, manutenzione linee elettriche e strade, soccorso stradale, municipalità, autobus per stazioni montane.

È anche una base ideale per allestimenti autocaravan e motorhome, impiego in cui può offrire una mobilità altrimenti impensabile, sempre con grande confort e sicurezza.



PASSI	2800	3200
SCUDATI		
CABINATI		
CARRI		
FURGONI		
COMBI		
DOPPIA CABINA (6+1)		